



**КОМИТЕТ ИМУЩЕСТВЕННЫХ ОТНОШЕНИЙ
АДМИНИСТРАЦИИ ПЕРМСКОГО МУНИЦИПАЛЬНОГО РАЙОНА**

РАСПОРЯЖЕНИЕ

09.11.2022

№ 4785

О внесении изменений в распоряжение комитета имущественных отношений администрации Пермского муниципального района от 24.05.2022 № 2057 «Об установлении публичного сервитута на часть земельных участков»

В соответствии с Федеральным законом от 25.10.2001 № 137-ФЗ «О введении в действие Земельного кодекса Российской Федерации», пп. 5.5.3 п. 5.5 разд. 5 Положения о комитете имущественных отношений администрации Пермского муниципального района, утвержденного решением Земского Собрания Пермского муниципального района Пермского края от 22.12.2016 № 178, на основании ходатайства открытого акционерного общества «Межрегиональная распределительная сетевая компания Урала» (ИНН 6671163413, ОГРН 1056604000970) (далее - ОАО «МРСК Урала») от 25.10.2022 № 10811:

1. Внести в распоряжение Комитета имущественных отношений администрации Пермского муниципального района от 24.05.2022 № 2057 «Об установлении публичного сервитута на часть земельных участков» следующее изменение:

1.1. Пункт 1 читать в новой редакции: «1. Установить в интересах ОАО «МРСК Урала» публичный сервитут общей площадью 19547 кв.м. на часть земельных участков:

- с кадастровым номером 59:32:0100009:12038, расположенный по адресу: Пермский край, Пермский район, Юго-Камское с/п, п. Юго-Камский, ул. Славянская, 37;

- с кадастровым номером 59:32:0100009:12604, расположенный по адресу: Пермский край, Пермский район, Юго-Камское с/п, п. Юго-Камский, ул. Школьная, з/у 22а;

- с кадастровым номером 59:32:0100009:1286, расположенный по адресу: Пермский край, Пермский район, Юго-Камское с/п, п. Юго-Камский,

ул. Базарная, дом 18;

- с кадастровым номером 59:32:0100009:1908, расположенный по адресу: Пермский край, Пермский район, Юго-Камское с/п, п. Юго-Камский, ул. Ощепковых, дом 68;

- с кадастровым номером 59:32:0100009:1918, расположенный по адресу: Пермский край, Пермский район, Юго-Камское с/п, п. Юго-Камский, ул. Первомайская, уч. 88;

- с кадастровым номером 59:32:0100009:1925, расположенный по адресу: Пермский край, Пермский район, Юго-Камское с/п, п. Юго-Камский, ул. Коминтерна, уч. № 10;

- с кадастровым номером 59:32:0100009:1926, расположенный по адресу: Пермский край, Пермский район, Юго-Камское с/п, п. Юго-Камский, ул. Металлистов, 48;

- с кадастровым номером 59:32:0100009:2116, расположенный по адресу: Пермский край, Пермский район, Юго-Камское с/п, п. Юго-Камский, ул. Больничная, 37;

- с кадастровым номером 59:32:0100009:2172, расположенный по адресу: Пермский край, Пермский район, Юго-Камское с/п, п. Юго-Камский, ул. Восточная, 41;

- с кадастровым номером 59:32:0100009:221, расположенный по адресу: Пермский край, Пермский район, Юго-Камское с/п, п. Юго-Камский, ул. Дальняя, дом 31;

- с кадастровым номером 59:32:0100009:2298, расположенный по адресу: Пермский край, Пермский район, Юго-Камское с/п, п. Юго-Камский, ул. Южная, з/у 109;

- с кадастровым номером 59:32:0100009:2300, расположенный по адресу: Пермский край, Пермский район, Юго-Камское с/п, п. Юго-Камский, ул. Школьная, дом 2;

- с кадастровым номером 59:32:0100009:2303, расположенный по адресу: Пермский край, Пермский район, Юго-Камское с/п, п. Юго-Камский, ул. Школьная, 8;

- с кадастровым номером 59:32:0100009:2304, расположенный по адресу: Пермский край, Пермский район, Юго-Камское с/п, п. Юго-Камский, ул. Школьная, дом 10;

- с кадастровым номером 59:32:0100009:2314, расположенный по адресу: Пермский край, Пермский район, Юго-Камское с/п, п. Юго-Камский, ул. Школьная, дом 27;

- с кадастровым номером 59:32:0100009:2728, расположенный по адресу: Пермский край, Пермский район, Юго-Камское с/п, п. Юго-Камский, ул. Восточная, дом 50;

- с кадастровым номером 59:32:0100009:2730, расположенный по адресу:

Пермский край, Пермский район, Юго-Камское с/п, п. Юго-Камский, ул. Восточная, з/у 54;

- с кадастровым номером 59:32:0100009:38, расположенный по адресу: Пермский край, Пермский район, Юго-Камское с/п, п. Юго-Камский, ул. Славянская, дом 47;

- с кадастровым номером 59:32:0100009:4386, расположенный по адресу: Пермский край, Пермский район, Юго-Камское с/п, п. Юго-Камский, ул. Металлистов, 68;

- с кадастровым номером 59:32:0100009:47, расположенный по адресу: Пермский край, Пермский район, Юго-Камское с/п, п. Юго-Камский, ул. Ощепковых, дом 57;

- с кадастровым номером 59:32:0100009:4969, расположенный по адресу: Пермский край, Пермский район, Юго-Камское с/п, п. Юго-Камский, ул. 40 лет Октября, дом 31;

- с кадастровым номером 59:32:0100009:4971, расположенный по адресу: Пермский край, Пермский район, Юго-Камское с/п, п. Юго-Камский, ул. 40 лет Октября, дом 34;

- с кадастровым номером 59:32:0100009:5003, расположенный по адресу: Пермский край, Пермский район, Юго-Камское с/п, п. Юго-Камский, ул. Ощепковых, дом 74;

- с кадастровым номером 59:32:0100009:5294, расположенный по адресу: Пермский край, Пермский район, Юго-Камское с/п, п. Юго-Камский, ул. Металлистов, дом 40;

- с кадастровым номером 59:32:0100009:5299, расположенный по адресу: Пермский край, Пермский район, Юго-Камское с/п, п. Юго-Камский, ул. Металлистов, д. 52;

- с кадастровым номером 59:32:0100009:5304, расположенный по адресу: Пермский край, Пермский район, Юго-Камское с/п, п. Юго-Камский, ул. Металлистов, дом 60;

- с кадастровым номером 59:32:0100009:5698, расположенный по адресу: Пермский край, Пермский район, Юго-Камское с/п, п. Юго-Камский, ул. Первомайская, уч. 86;

- с кадастровым номером 59:32:0100009:5830, расположенный по адресу: Пермский край, Пермский район, Юго-Камское с/п, п. Юго-Камский, ул. Школьная, дом 12;

- с кадастровым номером 59:32:0100009:5890, расположенный по адресу: Пермский край, Пермский район, Юго-Камское с/п, п. Юго-Камский, ул. Южная, з/у 50;

- с кадастровым номером 59:32:0100009:5894, расположенный по адресу: Пермский край, Пермский район, Юго-Камское с/п, п. Юго-Камский, ул. Южная, з/у 56;

- с кадастровым номером 59:32:0100009:5912, расположенный по адресу: Пермский край, Пермский район, Юго-Камское с/п, п. Юго-Камский, ул. Южная, уч. № 107;

- с кадастровым номером 59:32:0100009:5955, расположенный по адресу: Пермский край, Пермский район, Юго-Камское с/п, п. Юго-Камский, ул. Школьная, 22;

- с кадастровым номером 59:32:0100009:6278, расположенный по адресу: Пермский край, Пермский район, Юго-Камское с/п, п. Юго-Камский, ул. Дальняя, уч. № 13;

- с кадастровым номером 59:32:0100009:6390, расположенный по адресу: Пермский край, Пермский район, Юго-Камское с/п, п. Юго-Камский, ул. Коминтерна, з/у № 7;

- с кадастровым номером 59:32:0100009:6413, расположенный по адресу: Пермский край, Пермский район, Юго-Камское с/п, п. Юго-Камский, ул. Южная, уч. № 74;

- с кадастровым номером 59:32:0100009:6469, расположенный по адресу: Пермский край, Пермский район, Юго-Камское с/п, п. Юго-Камский, ул. Ощепковых, дом 85;

- с кадастровым номером 59:32:0100009:6495, расположенный по адресу: Пермский край, Пермский район, Юго-Камское с/п, п. Юго-Камский, ул. Школьная, дом 31;

- с кадастровым номером 59:32:0100009:6521, расположенный по адресу: Пермский край, Пермский район, Юго-Камское с/п, п. Юго-Камский, ул. Южная, 81;

- с кадастровым номером 59:32:0100009:66, расположенный по адресу: Пермский край, Пермский район, Юго-Камское с/п, п. Юго-Камский, ул. Спортивная;

- с кадастровым номером 59:32:0100009:6629, расположенный по адресу: Пермский край, Пермский район, Юго-Камское с/п, п. Юго-Камский, ул. Славянская, 29;

- с кадастровым номером 59:32:0100009:6701, расположенный по адресу: Пермский край, Пермский район, Юго-Камское с/п, п. Юго-Камский, ул. Школьная, 20;

- с кадастровым номером 59:32:0100009:6370, расположенный по адресу: Пермский край, р-н Пермский, с.п. Юго-Камское, п. Юго-Камский, ул. Первомайская, уч. № 91;

- с кадастровым номером 59:32:0100009:5911, расположенный по адресу: Пермский край, р-н Пермский, с.п. Юго-Камское, п. Юго-Камский, ул. Южная, 101;

- с кадастровым номером 59:32:0100009:4540, расположенный по адресу: Пермский край, р-н Пермский, с.п. Юго-Камское, п. Юго-Камский, ул. Восточная,

з/у 47;

- с кадастровым номером 59:32:0100009:13939, расположенный по адресу: Пермский край, р-н Пермский, с.п. Юго-Камское, п. Юго-Камский, ул. Ощепковых, д. 57;

- с кадастровым номером 59:32:0100009:5903, расположенный по адресу: Пермский край, р-н Пермский, с.п. Юго-Камское, п. Юго-Камский, ул. Южная, з/у 72;

- с кадастровым номером 59:32:0100009:5699, расположенный по адресу: Пермский край, Пермский муниципальный район, сельское поселение Юго-Камское, п. Юго-Камский, ул. Первомайская, уч.93;

- с кадастровым номером 59:32:0100009:11958, расположенный по адресу: Пермский край, р-н Пермский, с/п Юго-Камское, п. Юго-Камский, ул. Славянская, 27;

- с кадастровым номером 59:32:0100009:5697, расположенный по адресу: Пермский край, р-н Пермский, с.п. Юго-Камское, п. Юго-Камский, ул. Первомайская, з/у 92.

Цель: Для размещения объекта электросетевого хозяйства «ВЛ-0,4 кВ от ТП-40130, ВЛ-0,4 кВ от ТП-40168».

Срок: 49 лет.».

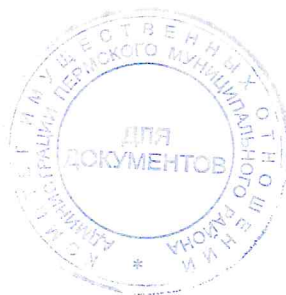
1.2. Приложения к распоряжению № 2057 от 24.05.2022 изложить в новой редакции согласно приложениям к настоящему распоряжению.

2. Признать утратившим силу распоряжение комитета имущественных отношений администрации Пермского муниципального района от 22.09.2022 № 3986 «О внесении изменений в распоряжение комитета имущественных отношений администрации Пермского муниципального района от 24.05.2022 № 2057 «Об установлении публичного сервитута на часть земельных участков».

3. Настоящее распоряжение вступает в силу со дня его подписания.

4. Контроль исполнения настоящего распоряжения оставляю за собой.

Председатель комитета

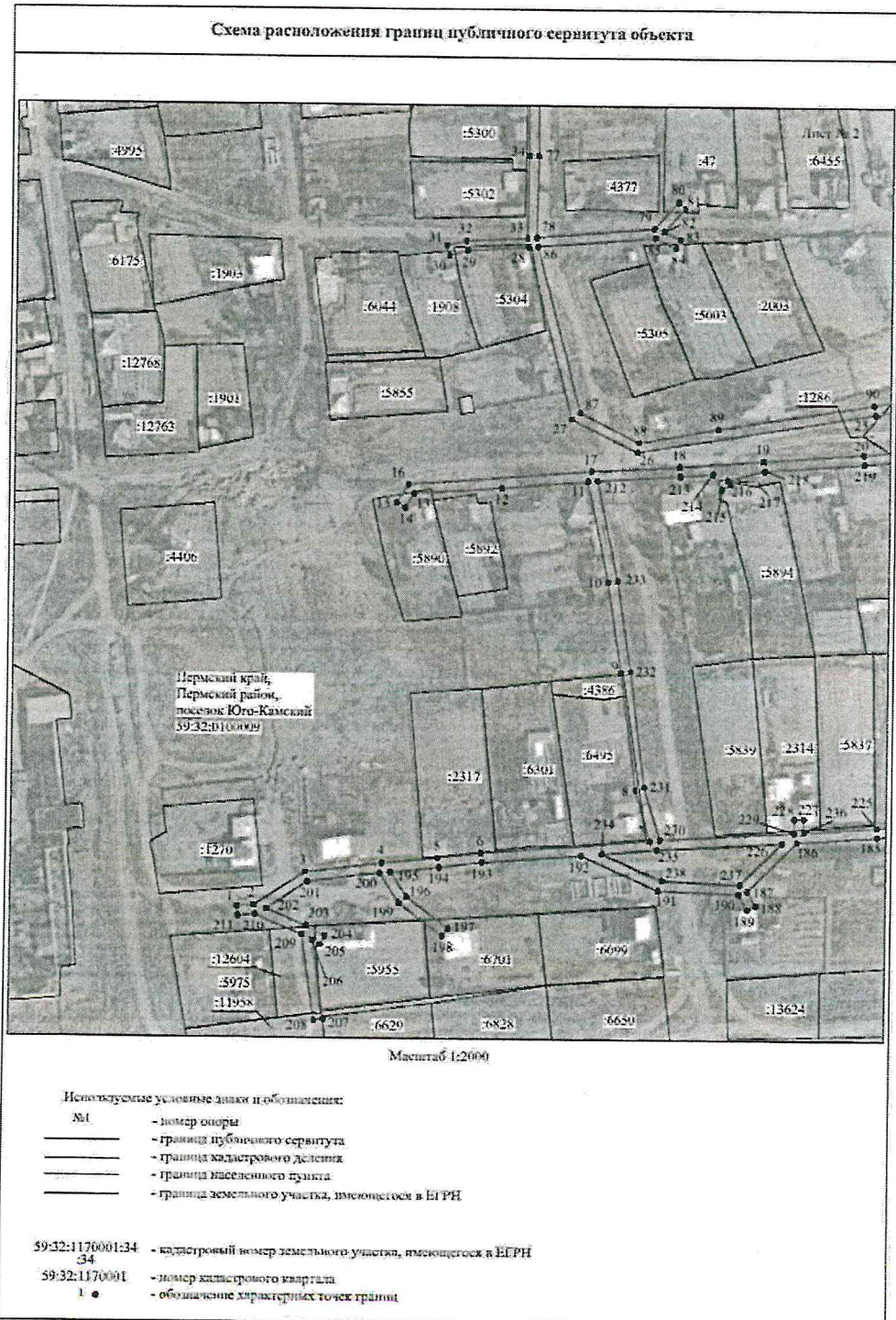


Д.В. Ракицкий

Приложение № 1
к распоряжению
комитета имущественных
отношений администрации
Пермского муниципального района
от 09.11.2022 № 4785



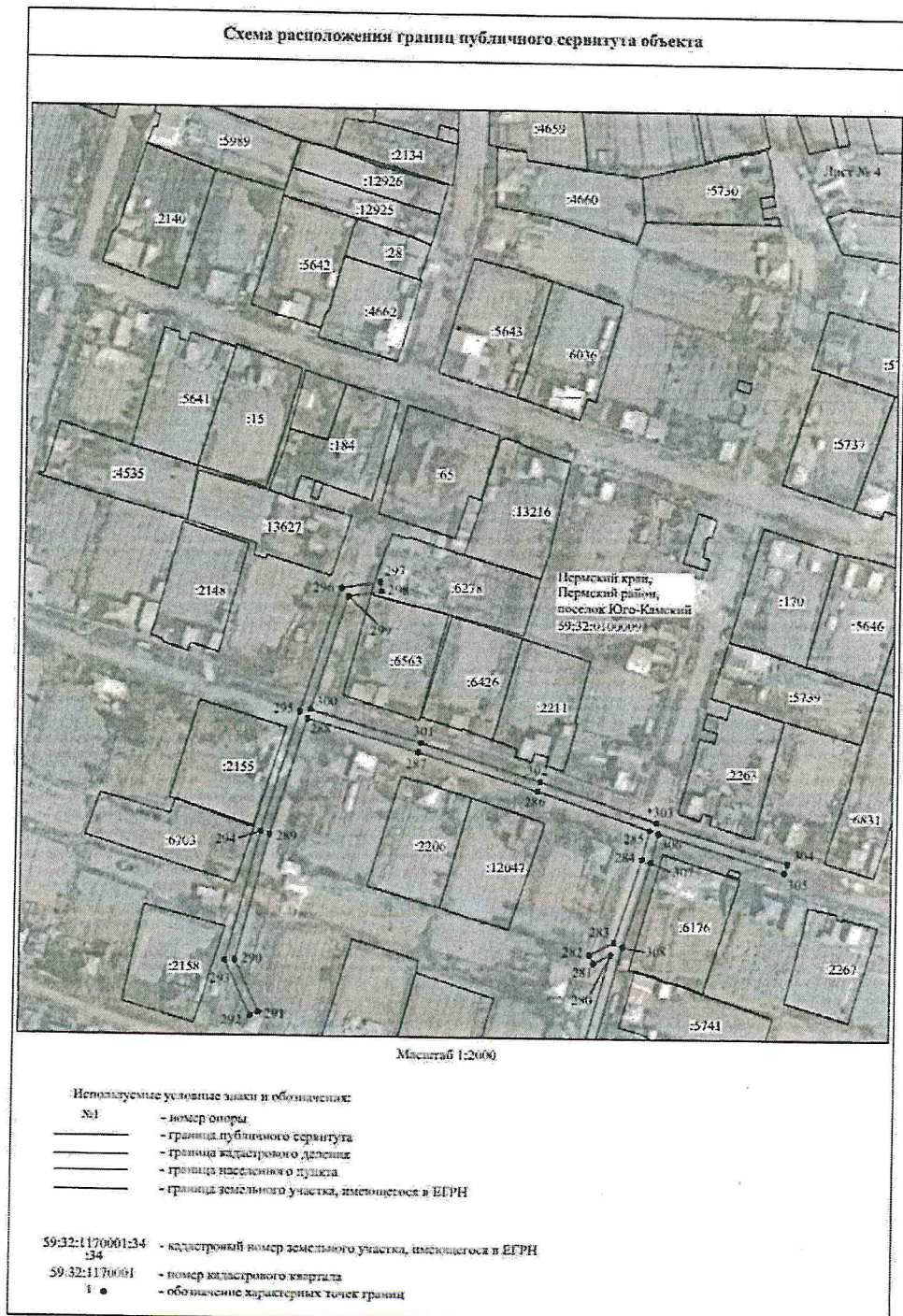
Приложение № 2
к распоряжению
комитета имущественных
отношений администрации
Пермского муниципального района
от 09.11.2022 № 4785



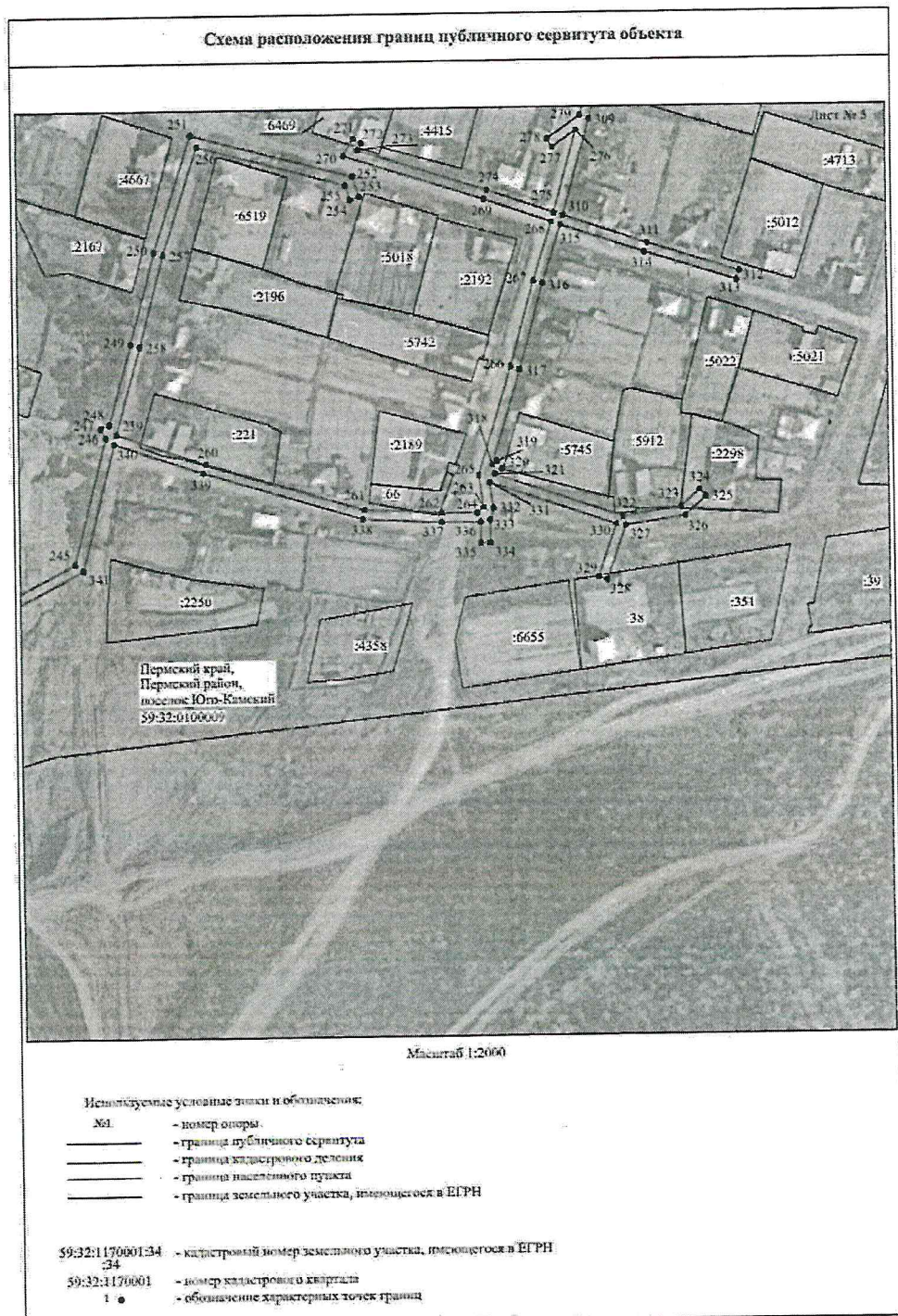
Приложение № 3
к распоряжению
комитета имущественных
отношений администрации
Пермского муниципального района
от 09.11.2022 № 4785



Приложение № 4
к распоряжению
комитета имущественных
отношений администрации
Пермского муниципального района
от 09.11.2022 № 4785



Приложение № 5
к распоряжению
комитета имущественных
отношений администрации
Пермского муниципального района
от 09.11.2022 № 4785



Приложение № 6
к распоряжению
комитета имущественных
отношений администрации
Пермского муниципального района
от 09.11.2022 № 4785

ОПИСАНИЕ МЕСТОПОЛОЖЕНИЯ ГРАНИЦ

Публичный сервитут для размещения объекта электросетевого хозяйства «ВЛ-0,4 КВ ОТ ТП-40130, ВЛ-0,4 КВ ОТ ТП-40168»

(наименование объекта, местоположение границ которого описано (далее - объект))

Раздел 1

Сведения об объекте		
№ п/п	Характеристики объекта	Описание характеристик
1	2	3
1	Местоположение объекта	Пермский край, Пермский район, поселок Юго-Камский
2	Площадь объекта +/- величина погрешности определения площади (Р +/- Дельта Р)	19547 кв.м ± 29 кв.м
3	Иные характеристики объекта	Публичный сервитут для размещения объекта электросетевого хозяйства «ВЛ-0,4 КВ ОТ ТП-40130, ВЛ-0,4 КВ ОТ ТП-40168» на срок 49 лет

Приложение № 7
к распоряжению
комитета имущественных
отношений администрации
Пермского муниципального района
от 09.11.2022 № 4785

Раздел 2

Сведения о местоположении границ объекта					
1. Система координат <u>МСК-59, зона 2</u>					
2. Сведения о характерных точках границ объекта					
Обозначение характерных точек границ	Координаты, м		Метод определения координат характерной точки	Средняя квадратическая погрешность положения характерной точки (М), м	Описание обозначени я точки на местности (при наличии)
	X	Y			
1	2	3	4	5	6
Зона(1)	-	-	-	-	-
1	483287.41	2192828.93	Метод спутниковых геодезических измерений (определений)	0.10	-
2	483287.93	2192836.15	Метод спутниковых геодезических измерений (определений)	0.10	-
3	483301.69	2192857.49	Метод спутниковых геодезических измерений (определений)	0.10	-
4	483305.70	2192889.18	Метод спутниковых геодезических измерений (определений)	0.10	-
5	483308.05	2192912.25	Метод спутниковых геодезических измерений (определений)	0.10	-
6	483310.24	2192930.12	Метод спутниковых геодезических измерений (определений)	0.10	-
7	483315.88	2193001.23	Метод спутниковых геодезических измерений (определений)	0.10	-
8	483337.09	2192994.50	Метод спутниковых геодезических измерений (определений)	0.10	-
9	483385.84	2192988.00	Метод спутниковых геодезических измерений (определений)	0.10	-
10	483423.89	2192982.08	Метод спутниковых геодезических измерений (определений)	0.10	-
11	483465.82	2192973.02	Метод спутниковых геодезических измерений (определений)	0.10	-
12	483462.65	2192936.87	Метод спутниковых геодезических измерений (определений)	0.10	-
13	483460.11	2192900.67	Метод спутниковых геодезических измерений (определений)	0.10	-
14	483454.20	2192897.07	Метод спутниковых геодезических измерений (определений)	0.10	-
15	483456.28	2192893.65	Метод спутниковых геодезических измерений (определений)	0.10	-
16	483463.95	2192898.32	Метод спутниковых геодезических измерений (определений)	0.10	-
17	483469.95	2192974.43	Метод спутниковых геодезических измерений (определений)	0.10	-
18	483472.15	2193011.92	Метод спутниковых геодезических измерений (определений)	0.10	-
19	483474.73	2193047.20	Метод спутниковых геодезических измерений (определений)	0.10	-
20	483477.70	2193088.61	Метод спутниковых геодезических измерений (определений)	0.10	-
21	483481.16	2193125.67	Метод спутниковых геодезических измерений (определений)	0.10	-
22	483498.98	2193126.81	Метод спутниковых геодезических измерений (определений)	0.10	-
23	483501.69	2193126.65	Метод спутниковых геодезических измерений (определений)	0.10	-
24	483500.44	2193123.44	Метод спутниковых геодезических измерений (определений)	0.10	-
25	483494.48	2193093.25	Метод спутниковых геодезических измерений (определений)	0.10	-

Приложение № 8
к распоряжению
комитета имущественных
отношений администрации
Пермского муниципального района
от 09.11.2022 № 4785

26	483477.99	2192993.88	Метод спутниковых геодезических измерений (определений)	0.10	-
27	483491.55	2192965.89	Метод спутниковых геодезических измерений (определений)	0.10	-
28	483563.37	2192946.84	Метод спутниковых геодезических измерений (определений)	0.10	-
29	483561.98	2192921.75	Метод спутниковых геодезических измерений (определений)	0.10	-
30	483560.02	2192914.11	Метод спутниковых геодезических измерений (определений)	0.10	-
31	483563.90	2192913.12	Метод спутниковых геодезических измерений (определений)	0.10	-
32	483565.94	2192921.09	Метод спутниковых геодезических измерений (определений)	0.10	-
33	483567.35	2192946.38	Метод спутниковых геодезических измерений (определений)	0.10	-
34	483601.54	2192946.87	Метод спутниковых геодезических измерений (определений)	0.10	-
35	483636.05	2192946.55	Метод спутниковых геодезических измерений (определений)	0.10	-
36	483665.91	2192947.38	Метод спутниковых геодезических измерений (определений)	0.10	-
37	483666.78	2192908.34	Метод спутниковых геодезических измерений (определений)	0.10	-
38	483678.46	2192897.67	Метод спутниковых геодезических измерений (определений)	0.10	-
39	483681.16	2192900.62	Метод спутниковых геодезических измерений (определений)	0.10	-
40	483670.75	2192910.13	Метод спутниковых геодезических измерений (определений)	0.10	-
41	483669.91	2192947.44	Метод спутниковых геодезических измерений (определений)	0.10	-
42	483770.21	2192948.50	Метод спутниковых геодезических измерений (определений)	0.10	-
43	483770.83	2192915.23	Метод спутниковых геодезических измерений (определений)	0.10	-
44	483765.23	2192911.05	Метод спутниковых геодезических измерений (определений)	0.10	-
45	483767.63	2192907.85	Метод спутниковых геодезических измерений (определений)	0.10	-
46	483774.85	2192913.27	Метод спутниковых геодезических измерений (определений)	0.10	-
47	483774.21	2192948.56	Метод спутниковых геодезических измерений (определений)	0.10	-
48	483821.84	2192949.41	Метод спутниковых геодезических измерений (определений)	0.10	-
49	483838.23	2192951.04	Метод спутниковых геодезических измерений (определений)	0.10	-
50	483875.43	2192977.67	Метод спутниковых геодезических измерений (определений)	0.10	-
51	483905.45	2192994.15	Метод спутниковых геодезических измерений (определений)	0.10	-
52	483914.78	2192981.85	Метод спутниковых геодезических измерений (определений)	0.10	-
53	483917.97	2192984.27	Метод спутниковых геодезических измерений (определений)	0.10	-
54	483906.84	2192999.33	Метод спутниковых геодезических измерений (определений)	0.10	-
55	483873.41	2192981.12	Метод спутниковых геодезических измерений (определений)	0.10	-
56	483836.77	2192954.89	Метод спутниковых геодезических измерений (определений)	0.10	-
57	483821.69	2192953.41	Метод спутниковых геодезических измерений (определений)	0.10	-
58	483773.83	2192952.55	Метод спутниковых геодезических измерений (определений)	0.10	-
59	483765.77	2192996.54	Метод спутниковых геодезических измерений (определений)	0.10	-

Приложение № 9
к распоряжению
комитета имущественных
отношений администрации
Пермского муниципального района
от 09.11.2022 № 4785

60	483773.91	2192993.13	Метод спутниковых геодезических измерений (определенный)	0.10	-
61	483775.45	2192996.83	Метод спутниковых геодезических измерений (определенный)	0.10	-
62	483765.67	2193000.91	Метод спутниковых геодезических измерений (определенный)	0.10	-
63	483774.20	2193020.30	Метод спутниковых геодезических измерений (определенный)	0.10	-
64	483770.54	2193021.90	Метод спутниковых геодезических измерений (определенный)	0.10	-
65	483762.88	2193004.50	Метод спутниковых геодезических измерений (определенный)	0.10	-
66	483758.77	2193012.53	Метод спутниковых геодезических измерений (определенный)	0.10	-
67	483755.21	2193010.71	Метод спутниковых геодезических измерений (определенный)	0.10	-
68	483761.07	2192999.29	Метод спутниковых геодезических измерений (определенный)	0.10	-
69	483769.77	2192952.49	Метод спутниковых геодезических измерений (определенный)	0.10	-
70	483669.86	2192951.44	Метод спутниковых геодезических измерений (определенный)	0.10	-
71	483669.75	2192990.98	Метод спутниковых геодезических измерений (определенный)	0.10	-
72	483679.52	2192996.40	Метод спутниковых геодезических измерений (определенный)	0.10	-
73	483677.57	2192999.90	Метод спутниковых геодезических измерений (определенный)	0.10	-
74	483665.74	2192993.30	Метод спутниковых геодезических измерений (определенный)	0.10	-
75	483665.86	2192951.38	Метод спутниковых геодезических измерений (определенный)	0.10	-
76	483635.97	2192950.55	Метод спутниковых геодезических измерений (определенный)	0.10	-
77	483601.55	2192950.87	Метод спутниковых геодезических измерений (определенный)	0.10	-
78	483567.66	2192950.38	Метод спутниковых геодезических измерений (определенный)	0.10	-
79	483571.80	2192999.96	Метод спутниковых геодезических измерений (определенный)	0.10	-
80	483582.86	2193010.07	Метод спутниковых геодезических измерений (определенный)	0.10	-
81	483580.16	2193013.02	Метод спутниковых геодезических измерений (определенный)	0.10	-
82	483570.52	2193004.21	Метод спутниковых геодезических измерений (определенный)	0.10	-
83	483567.31	2193011.00	Метод спутниковых геодезических измерений (определенный)	0.10	-
84	483563.69	2193009.29	Метод спутниковых геодезических измерений (определенный)	0.10	-
85	483567.81	2193000.57	Метод спутниковых геодезических измерений (определенный)	0.10	-
86	483563.68	2192950.89	Метод спутниковых геодезических измерений (определенный)	0.10	-
87	483494.31	2192969.53	Метод спутниковых геодезических измерений (определенный)	0.10	-
88	483482.10	2192994.46	Метод спутниковых геодезических измерений (определенный)	0.10	-
89	483487.95	2193027.96	Метод спутниковых геодезических измерений (определенный)	0.10	-
90	483498.41	2193092.52	Метод спутниковых геодезических измерений (определенный)	0.10	-
91	483504.31	2193122.38	Метод спутниковых геодезических измерений (определенный)	0.10	-
92	483506.68	2193126.92	Метод спутниковых геодезических измерений (определенный)	0.10	-
93	483508.90	2193127.97	Метод спутниковых геодезических измерений (определенный)	0.10	-

Приложение № 10
к распоряжению
комитета имущественных
отношений администрации
Пермского муниципального района
от 09.11.2022 № 4785

94	483537.51	2193129.81	Метод спутниковых геодезических измерений (определений)	0.10	-
95	483568.95	2193132.47	Метод спутниковых геодезических измерений (определений)	0.10	-
96	483613.15	2193146.34	Метод спутниковых геодезических измерений (определений)	0.10	-
97	483611.95	2193150.16	Метод спутниковых геодезических измерений (определений)	0.10	-
98	483570.61	2193137.21	Метод спутниковых геодезических измерений (определений)	0.10	-
99	483569.81	2193173.20	Метод спутниковых геодезических измерений (определений)	0.10	-
100	483570.02	2193193.85	Метод спутниковых геодезических измерений (определений)	0.10	-
101	483566.02	2193193.89	Метод спутниковых геодезических измерений (определений)	0.10	-
102	483565.81	2193173.17	Метод спутниковых геодезических измерений (определений)	0.10	-
103	483566.59	2193136.33	Метод спутниковых геодезических измерений (определений)	0.10	-
104	483537.23	2193133.80	Метод спутниковых геодезических измерений (определений)	0.10	-
105	483509.97	2193132.05	Метод спутниковых геодезических измерений (определений)	0.10	-
106	483504.69	2193156.43	Метод спутниковых геодезических измерений (определений)	0.10	-
107	483500.33	2193191.69	Метод спутниковых геодезических измерений (определений)	0.10	-
108	483490.21	2193244.04	Метод спутниковых геодезических измерений (определений)	0.10	-
109	483485.83	2193273.17	Метод спутниковых геодезических измерений (определений)	0.10	-
110	483474.77	2193343.12	Метод спутниковых геодезических измерений (определений)	0.10	-
111	483469.13	2193374.29	Метод спутниковых геодезических измерений (определений)	0.10	-
112	483455.72	2193406.33	Метод спутниковых геодезических измерений (определений)	0.10	-
113	483446.96	2193430.02	Метод спутниковых геодезических измерений (определений)	0.10	-
114	483438.45	2193434.93	Метод спутниковых геодезических измерений (определений)	0.10	-
115	483436.45	2193431.47	Метод спутниковых геодезических измерений (определений)	0.10	-
116	483443.81	2193427.21	Метод спутниковых геодезических измерений (определений)	0.10	-
117	483452.02	2193404.82	Метод спутниковых геодезических измерений (определений)	0.10	-
118	483465.35	2193372.95	Метод спутниковых геодезических измерений (определений)	0.10	-
119	483470.82	2193342.48	Метод спутниковых геодезических измерений (определений)	0.10	-
120	483481.88	2193272.55	Метод спутниковых геодезических измерений (определений)	0.10	-
121	483486.28	2193243.32	Метод спутниковых геодезических измерений (определений)	0.10	-
122	483496.37	2193191.13	Метод спутниковых геодезических измерений (определений)	0.10	-
123	483500.73	2193155.85	Метод спутниковых геодезических измерений (определений)	0.10	-
124	483506.24	2193130.38	Метод спутниковых геодезических измерений (определений)	0.10	-
125	483498.99	2193130.82	Метод спутниковых геодезических измерений (определений)	0.10	-
126	483481.10	2193129.68	Метод спутниковых геодезических измерений (определений)	0.10	-
127	483468.91	2193249.34	Метод спутниковых геодезических измерений (определений)	0.10	-

Приложение № 11
к распоряжению
комитета имущественных
отношений администрации
Пермского муниципального района
от 09.11.2022 № 4785

128	483467.33	2193270.86	Метод спутниковых геодезических измерений (определений)	0.10	-
129	483463.23	2193306.60	Метод спутниковых геодезических измерений (определений)	0.10	-
130	483445.47	2193353.11	Метод спутниковых геодезических измерений (определений)	0.10	-
131	483431.50	2193381.82	Метод спутниковых геодезических измерений (определений)	0.10	-
132	483397.41	2193460.50	Метод спутниковых геодезических измерений (определений)	0.10	-
133	483395.11	2193461.23	Метод спутниковых геодезических измерений (определений)	0.10	-
134	483390.56	2193454.78	Метод спутниковых геодезических измерений (определений)	0.10	-
135	483393.82	2193452.46	Метод спутниковых геодезических измерений (определений)	0.10	-
136	483395.51	2193454.85	Метод спутниковых геодезических измерений (определений)	0.10	-
137	483427.88	2193380.11	Метод спутниковых геодезических измерений (определений)	0.10	-
138	483440.78	2193353.62	Метод спутниковых геодезических измерений (определений)	0.10	-
139	483421.52	2193347.72	Метод спутниковых геодезических измерений (определений)	0.10	-
140	483351.68	2193330.04	Метод спутниковых геодезических измерений (определений)	0.10	-
141	483353.93	2193377.71	Метод спутниковых геодезических измерений (определений)	0.10	-
142	483349.93	2193377.90	Метод спутниковых геодезических измерений (определений)	0.10	-
143	483347.62	2193329.00	Метод спутниковых геодезических измерений (определений)	0.10	-
144	483314.18	2193319.94	Метод спутниковых геодезических измерений (определений)	0.10	-
145	483300.41	2193311.23	Метод спутниковых геодезических измерений (определений)	0.10	-
146	483302.55	2193307.85	Метод спутниковых геодезических измерений (определений)	0.10	-
147	483316.00	2193316.36	Метод спутниковых геодезических измерений (определений)	0.10	-
148	483347.39	2193324.79	Метод спутниковых геодезических измерений (определений)	0.10	-
149	483347.18	2193321.30	Метод спутниковых геодезических измерений (определений)	0.10	-
150	483351.16	2193321.06	Метод спутниковых геодезических измерений (определений)	0.10	-
151	483351.46	2193325.86	Метод спутниковых геодезических измерений (определений)	0.10	-
152	483422.56	2193343.85	Метод спутниковых геодезических измерений (определений)	0.10	-
153	483442.40	2193349.93	Метод спутниковых геодезических измерений (определений)	0.10	-
154	483459.28	2193305.89	Метод спутниковых геодезических измерений (определений)	0.10	-
155	483463.34	2193270.52	Метод спутниковых геодезических измерений (определений)	0.10	-
156	483464.93	2193248.96	Метод спутниковых геодезических измерений (определений)	0.10	-
157	483477.09	2193129.48	Метод спутниковых геодезических измерений (определений)	0.10	-
158	483455.29	2193128.73	Метод спутниковых геодезических измерений (определений)	0.10	-
159	483413.36	2193126.24	Метод спутниковых геодезических измерений (определений)	0.10	-
160	483359.20	2193123.68	Метод спутниковых геодезических измерений (определений)	0.10	-
161	483324.39	2193121.58	Метод спутниковых геодезических измерений (определений)	0.10	-

Приложение № 12
к распоряжению
комитета имущественных
отношений администрации
Пермского муниципального района
от 09.11.2022 № 4785

162	483325.62	2193130.43	Метод спутниковых геодезических измерений (определенный)	0.10	-
163	483327.59	2193162.48	Метод спутниковых геодезических измерений (определенный)	0.10	-
164	483330.87	2193208.80	Метод спутниковых геодезических измерений (определенный)	0.10	-
165	483333.31	2193233.73	Метод спутниковых геодезических измерений (определенный)	0.10	-
166	483335.06	2193232.71	Метод спутниковых геодезических измерений (определенный)	0.10	-
167	483302.06	2193243.25	Метод спутниковых геодезических измерений (определенный)	0.10	-
168	483299.02	2193240.65	Метод спутниковых геодезических измерений (определенный)	0.10	-
169	483309.29	2193228.62	Метод спутниковых геодезических измерений (определенный)	0.10	-
170	483328.93	2193229.63	Метод спутниковых геодезических измерений (определенный)	0.10	-
171	483326.88	2193209.11	Метод спутниковых геодезических измерений (определенный)	0.10	-
172	483323.87	2193166.54	Метод спутниковых геодезических измерений (определенный)	0.10	-
173	483307.39	2193179.73	Метод спутниковых геодезических измерений (определенный)	0.10	-
174	483298.23	2193187.87	Метод спутниковых геодезических измерений (определенный)	0.10	-
175	483295.57	2193184.88	Метод спутниковых геодезических измерений (определенный)	0.10	-
176	483305.75	2193175.85	Метод спутниковых геодезических измерений (определенный)	0.10	-
177	483323.54	2193161.70	Метод спутниковых геодезических измерений (определенный)	0.10	-
178	483321.74	2193132.60	Метод спутниковых геодезических измерений (определенный)	0.10	-
179	483304.87	2193134.42	Метод спутниковых геодезических измерений (определенный)	0.10	-
180	483264.23	2193132.67	Метод спутниковых геодезических измерений (определенный)	0.10	-
181	483264.40	2193128.67	Метод спутниковых геодезических измерений (определенный)	0.10	-
182	483304.74	2193130.40	Метод спутниковых геодезических измерений (определенный)	0.10	-
183	483321.33	2193128.62	Метод спутниковых геодезических измерений (определенный)	0.10	-
184	483320.09	2193119.71	Метод спутниковых геодезических измерений (определенный)	0.10	-
185	483317.75	2193095.91	Метод спутниковых геодезических измерений (определенный)	0.10	-
186	483315.55	2193062.78	Метод спутниковых геодезических измерений (определенный)	0.10	-
187	483295.08	2193042.56	Метод спутниковых геодезических измерений (определенный)	0.10	-
188	483288.86	2193045.92	Метод спутниковых геодезических измерений (определенный)	0.10	-
189	483286.96	2193042.40	Метод спутниковых геодезических измерений (определенный)	0.10	-
190	483293.68	2193038.78	Метод спутниковых геодезических измерений (определенный)	0.10	-
191	483295.03	2193004.72	Метод спутниковых геодезических измерений (определенный)	0.10	-
192	483309.45	2192972.08	Метод спутниковых геодезических измерений (определенный)	0.10	-
193	483306.25	2192930.47	Метод спутниковых геодезических измерений (определенный)	0.10	-
194	483304.08	2192912.72	Метод спутниковых геодезических измерений (определенный)	0.10	-
195	483302.05	2192892.87	Метод спутниковых геодезических измерений (определенный)	0.10	-

Приложение № 13
к распоряжению
комитета имущественных
отношений администрации
Пермского муниципального района
от 09.11.2022 № 4785

196	483291.75	2192899.47	Метод спутниковых геодезических измерений (определений)	0.10	-
197	483278.69	2192916.86	Метод спутниковых геодезических измерений (определений)	0.10	-
198	483275.49	2192914.46	Метод спутниковых геодезических измерений (определений)	0.10	-
199	483289.11	2192896.33	Метод спутниковых геодезических измерений (определений)	0.10	-
200	483301.57	2192888.43	Метод спутниковых геодезических измерений (определений)	0.10	-
201	483297.78	2192858.46	Метод спутниковых геодезических измерений (определений)	0.10	-
202	483286.39	2192841.27	Метод спутниковых геодезических измерений (определений)	0.10	-
203	483279.55	2192857.94	Метод спутниковых геодезических измерений (определений)	0.10	-
204	483275.09	2192865.95	Метод спутниковых геодезических измерений (определений)	0.10	-
205	483271.59	2192864.00	Метод спутниковых геодезических измерений (определений)	0.10	-
206	483273.42	2192860.72	Метод спутниковых геодезических измерений (определений)	0.10	-
207	483240.11	2192865.68	Метод спутниковых геодезических измерений (определений)	0.10	-
208	483239.52	2192861.72	Метод спутниковых геодезических измерений (определений)	0.10	-
209	483275.74	2192856.32	Метод спутниковых геодезических измерений (определений)	0.10	-
210	483283.96	2192836.64	Метод спутниковых геодезических измерений (определений)	0.10	-
211	483283.41	2192829.22	Метод спутниковых геодезических измерений (определений)	0.10	-
1	483287.41	2192828.93	Метод спутниковых геодезических измерений (определений)	0.10	-
-	-	-	-	-	-
212	483466.10	2192977.05	Метод спутниковых геодезических измерений (определений)	0.10	-
213	483468.16	2193012.20	Метод спутниковых геодезических измерений (определений)	0.10	-
214	483469.16	2193025.85	Метод спутниковых геодезических измерений (определений)	0.10	-
215	483462.99	2193029.94	Метод спутниковых геодезических измерений (определений)	0.10	-
216	483465.20	2193033.27	Метод спутниковых геодезических измерений (определений)	0.10	-
217	483466.93	2193032.12	Метод спутниковых геодезических измерений (определений)	0.10	-
218	483470.75	2193047.65	Метод спутниковых геодезических измерений (определений)	0.10	-
219	483473.71	2193088.96	Метод спутниковых геодезических измерений (определений)	0.10	-
220	483477.12	2193125.48	Метод спутниковых геодезических измерений (определений)	0.10	-
221	483455.45	2193124.73	Метод спутниковых геодезических измерений (определений)	0.10	-
222	483413.68	2193122.27	Метод спутниковых геодезических измерений (определений)	0.10	-
223	483359.40	2193119.69	Метод спутниковых геодезических измерений (определений)	0.10	-
224	483323.89	2193117.54	Метод спутниковых геодезических измерений (определений)	0.10	-
225	483321.74	2193095.61	Метод спутниковых геодезических измерений (определений)	0.10	-
226	483319.76	2193065.61	Метод спутниковых геодезических измерений (определений)	0.10	-
227	483325.34	2193065.49	Метод спутниковых геодезических измерений (определений)	0.10	-
228	483325.27	2193061.49	Метод спутниковых геодезических измерений (определений)	0.10	-

Приложение № 14
к распоряжению
комитета имущественных
отношений администрации
Пермского муниципального района
от 09.11.2022 № 4785

			(определений)		
229	483319.48	2193061.61	Метод спутниковых геодезических измерений (определений)	0.10	--
230	483316.18	2193005.34	Метод спутниковых геодезических измерений (определений)	0.10	--
231	483338.14	2192998.37	Метод спутниковых геодезических измерений (определений)	0.10	--
232	483386.39	2192991.97	Метод спутниковых геодезических измерений (определений)	0.10	--
233	483424.56	2192986.02	Метод спутниковых геодезических измерений (определений)	0.10	--
212	483466.10	2192977.05	Метод спутниковых геодезических измерений (определений)	0.10	--
234	483310.18	2192980.70	Метод спутниковых геодезических измерений (определений)	0.10	--
235	483312.09	2193004.04	Метод спутниковых геодезических измерений (определений)	0.10	--
236	483315.19	2193056.75	Метод спутниковых геодезических измерений (определений)	0.10	--
237	483297.69	2193039.20	Метод спутниковых геодезических измерений (определений)	0.10	--
238	483299.16	2193006.40	Метод спутниковых геодезических измерений (определений)	0.10	--
234	483310.18	2192980.70	Метод спутниковых геодезических измерений (определений)	0.10	--
Зона1(2)					
239	483282.57	2193403.96	Метод спутниковых геодезических измерений (определений)	0.10	--
240	483285.43	2193411.43	Метод спутниковых геодезических измерений (определений)	0.10	--
241	483291.76	2193426.38	Метод спутниковых геодезических измерений (определений)	0.10	--
242	483295.68	2193427.15	Метод спутниковых геодезических измерений (определений)	0.10	--
243	483294.43	2193433.47	Метод спутниковых геодезических измерений (определений)	0.10	--
244	483316.88	2193443.98	Метод спутниковых геодезических измерений (определений)	0.10	--
245	483340.17	2193488.33	Метод спутниковых геодезических измерений (определений)	0.10	--
246	483393.76	2193501.76	Метод спутниковых геодезических измерений (определений)	0.10	--
247	483398.00	2193499.70	Метод спутниковых геодезических измерений (определений)	0.10	--
248	483399.54	2193503.38	Метод спутниковых геодезических измерений (определений)	0.10	--
249	483432.84	2193512.84	Метод спутниковых геодезических измерений (определений)	0.10	--
250	483471.39	2193523.08	Метод спутниковых геодезических измерений (определений)	0.10	--
251	483519.86	2193538.96	Метод спутниковых геодезических измерений (определений)	0.10	--
252	483501.97	2193607.42	Метод спутниковых геодезических измерений (определений)	0.10	--
253	483493.54	2193610.15	Метод спутниковых геодезических измерений (определений)	0.10	--
254	483492.31	2193606.35	Метод спутниковых геодезических измерений (определений)	0.10	--
255	483498.43	2193604.37	Метод спутниковых геодезических измерений (определений)	0.10	--
256	483515.04	2193541.61	Метод спутниковых геодезических измерений (определений)	0.10	--
257	483470.23	2193526.91	Метод спутниковых геодезических измерений (определений)	0.10	--
258	483431.78	2193516.70	Метод спутниковых геодезических измерений (определений)	0.10	--
259	483395.12	2193506.39	Метод спутниковых геодезических измерений (определений)	0.10	--

Приложение № 15
к распоряжению
комитета имущественных
отношений администрации
Пермского муниципального района
от 09.11.2022 № 4785

			(определений)		
260	483382.29	2193544.18	Метод спутниковых геодезических измерений (определений)	0.10	-
261	483362.19	2193610.87	Метод спутниковых геодезических измерений (определений)	0.10	-
262	483360.56	2193643.17	Метод спутниковых геодезических измерений (определений)	0.10	-
263	483360.44	2193657.82	Метод спутниковых геодезических измерений (определений)	0.10	-
264	483362.61	2193660.48	Метод спутниковых геодезических измерений (определений)	0.10	-
265	483376.21	2193658.54	Метод спутниковых геодезических измерений (определений)	0.10	-
266	483421.45	2193672.43	Метод спутниковых геодезических измерений (определений)	0.10	-
267	483457.61	2193682.45	Метод спутниковых геодезических измерений (определений)	0.10	-
268	483482.29	2193690.27	Метод спутниковых геодезических измерений (определений)	0.10	-
269	483491.94	2193662.02	Метод спутниковых геодезических измерений (определений)	0.10	-
270	483510.59	2193603.77	Метод спутниковых геодезических измерений (определений)	0.10	-
271	483517.71	2193607.83	Метод спутниковых геодезических измерений (определений)	0.10	-
272	483515.77	2193611.33	Метод спутниковых геодезических измерений (определений)	0.10	-
273	483512.90	2193609.73	Метод спутниковых геодезических измерений (определений)	0.10	-
274	483495.74	2193663.29	Метод спутниковых геодезических измерений (определений)	0.10	-
275	483486.13	2193691.41	Метод спутниковых геодезических измерений (определений)	0.10	-
276	483520.28	2193701.03	Метод спутниковых геодезических измерений (определений)	0.10	-
277	483513.45	2193690.98	Метод спутниковых геодезических измерений (определений)	0.10	-
278	483516.84	2193688.84	Метод спутниковых геодезических измерений (определений)	0.10	-
279	483526.32	2193702.78	Метод спутниковых геодезических измерений (определений)	0.10	-
280	483565.54	2193713.67	Метод спутниковых геодезических измерений (определений)	0.10	-
281	483561.91	2193706.43	Метод спутниковых геодезических измерений (определений)	0.10	-
282	483565.41	2193704.64	Метод спутниковых геодезических измерений (определений)	0.10	-
283	483570.81	2193715.16	Метод спутниковых геодезических измерений (определений)	0.10	-
284	483606.01	2193726.48	Метод спутниковых геодезических измерений (определений)	0.10	-
285	483618.12	2193729.56	Метод спутниковых геодезических измерений (определений)	0.10	-
286	483634.02	2193681.65	Метод спутниковых геодезических измерений (определений)	0.10	-
287	483649.80	2193631.86	Метод спутниковых геодезических измерений (определений)	0.10	-
288	483663.45	2193585.51	Метод спутниковых геодезических измерений (определений)	0.10	-
289	483614.90	2193570.29	Метод спутниковых геодезических измерений (определений)	0.10	-
290	483561.85	2193556.34	Метод спутниковых геодезических измерений (определений)	0.10	-
291	483540.02	2193566.63	Метод спутниковых геодезических измерений (определений)	0.10	-
292	483538.31	2193563.00	Метод спутниковых геодезических измерений (определений)	0.10	-
293	483561.48	2193552.09	Метод спутниковых геодезических измерений (определений)	0.10	-

Приложение № 16
к распоряжению
комитета имущественных
отношений администрации
Пермского муниципального района
от 09.11.2022 № 4785

			(определенный)		
294	483615.96	2193566.44	Метод спутниковых геодезических измерений (определенный)	0.10	-
295	483666.53	2193582.29	Метод спутниковых геодезических измерений (определенный)	0.10	-
296	483718.97	2193599.00	Метод спутниковых геодезических измерений (определенный)	0.10	-
297	483721.56	2193615.21	Метод спутниковых геодезических измерений (определенный)	0.10	-
298	483717.61	2193615.84	Метод спутниковых геодезических измерений (определенный)	0.10	-
299	483715.40	2193602.01	Метод спутниковых геодезических измерений (определенный)	0.10	-
300	483667.26	2193586.72	Метод спутниковых геодезических измерений (определенный)	0.10	-
301	483653.63	2193633.02	Метод спутниковых геодезических измерений (определенный)	0.10	-
302	483637.83	2193682.88	Метод спутниковых геодезических измерений (определенный)	0.10	-
303	483621.34	2193732.55	Метод спутниковых геодезических измерений (определенный)	0.10	-
304	483604.71	2193788.09	Метод спутниковых геодезических измерений (определенный)	0.10	-
305	483600.89	2193786.93	Метод спутниковых геодезических измерений (определенный)	0.10	-
306	483616.91	2193733.38	Метод спутниковых геодезических измерений (определенный)	0.10	-
307	483604.84	2193730.31	Метод спутниковых геодезических измерений (определенный)	0.10	-
308	483568.84	2193718.73	Метод спутниковых геодезических измерений (определенный)	0.10	-
309	483524.99	2193706.60	Метод спутниковых геодезических измерений (определенный)	0.10	-
310	483484.85	2193695.21	Метод спутниковых геодезических измерений (определенный)	0.10	-
311	483473.11	2193730.98	Метод спутниковых геодезических измерений (определенный)	0.10	-
312	483460.86	2193769.88	Метод спутниковых геодезических измерений (определенный)	0.10	-
313	483457.04	2193768.67	Метод спутниковых геодезических измерений (определенный)	0.10	-
314	483469.30	2193729.75	Метод спутниковых геодезических измерений (определенный)	0.10	-
315	483481.02	2193694.06	Метод спутниковых геодезических измерений (определенный)	0.10	-
316	483456.50	2193686.29	Метод спутниковых геодезических измерений (определенный)	0.10	-
317	483420.31	2193676.26	Метод спутниковых геодезических измерений (определенный)	0.10	-
318	483380.74	2193664.14	Метод спутниковых геодезических измерений (определенный)	0.10	-
319	483382.11	2193666.22	Метод спутниковых геодезических измерений (определенный)	0.10	-
320	483378.76	2193668.41	Метод спутниковых геодезических измерений (определенный)	0.10	-
321	483376.62	2193665.15	Метод спутниковых геодезических измерений (определенный)	0.10	-
322	483358.18	2193719.33	Метод спутниковых геодезических измерений (определенный)	0.10	-
323	483362.09	2193744.20	Метод спутниковых геодезических измерений (определенный)	0.10	-
324	483369.02	2193752.05	Метод спутниковых геодезических измерений (определенный)	0.10	-
325	483366.02	2193754.70	Метод спутниковых геодезических измерений (определенный)	0.10	-
326	483358.24	2193745.89	Метод спутниковых геодезических измерений (определенный)	0.10	-
327	483354.33	2193720.64	Метод спутниковых геодезических измерений (определенный)	0.10	-

Приложение № 17
к распоряжению
комитета имущественных
отношений администрации
Пермского муниципального района
от 09.11.2022 № 4785

(определений)					
328	483331.30	2193712.48	Метод спутниковых геодезических измерений (определений)	0.10	-
329	483332.50	2193708.71	Метод спутниковых геодезических измерений (определений)	0.10	-
330	483354.89	2193716.59	Метод спутниковых геодезических измерений (определений)	0.10	-
331	483373.10	2193663.04	Метод спутниковых геодезических измерений (определений)	0.10	-
332	483362.28	2193664.47	Метод спутниковых геодезических измерений (определений)	0.10	-
333	483357.26	2193663.23	Метод спутниковых геодезических измерений (определений)	0.10	-
334	483347.37	2193663.07	Метод спутниковых геодезических измерений (определений)	0.10	-
335	483347.44	2193659.07	Метод спутниковых геодезических измерений (определений)	0.10	-
336	483356.47	2193659.22	Метод спутниковых геодезических измерений (определений)	0.10	-
337	483356.56	2193643.04	Метод спутниковых геодезических измерений (определений)	0.10	-
338	483358.22	2193610.27	Метод спутниковых геодезических измерений (определений)	0.10	-
339	483378.48	2193542.96	Метод спутниковых геодезических измерений (определений)	0.10	-
340	483391.24	2193505.36	Метод спутниковых геодезических измерений (определений)	0.10	-
341	483337.47	2193491.80	Метод спутниковых геодезических измерений (определений)	0.10	-
342	483313.79	2193447.08	Метод спутниковых геодезических измерений (определений)	0.10	-
343	483293.49	2193437.35	Метод спутниковых геодезических измерений (определений)	0.10	-
344	483291.96	2193442.86	Метод спутниковых геодезических измерений (определений)	0.10	-
345	483288.11	2193441.79	Метод спутниковых геодезических измерений (определений)	0.10	-
346	483290.15	2193434.45	Метод спутниковых геодезических измерений (определений)	0.10	-
347	483281.69	2193412.86	Метод спутниковых геодезических измерений (определений)	0.10	-
348	483278.83	2193405.38	Метод спутниковых геодезических измерений (определений)	0.10	-
239	483282.57	2193403.96	Метод спутниковых геодезических измерений (определений)	0.10	-
3. Сведения о характерных точках части (частей) границы объекта					
Обозначение характерных точек части границы	Координаты, м		Метод определения координат характерной точки	Средняя квадратическая погрешность положения характерной точки (M), м	Описание обозначения точки на местности (при наличии)
	X	Y			
1	2	3	4	5	6
-	-	-	-	-	-